

SALLY ROSENBERG

FRANKFURT AM MAIN

BÜRGERSTRASSE 9/11



VERSTEIGERUNGS-KATALOG 64

847. **Wolfgang von Schrattenbach.** 1711—38, Dukat 1725. Brustbild in Talar und Calotte r. Ks.: Unter dem Kardinalshut das mit Inful, Kreuz und Krone bedeckte Wappen. Zu Mayer 445. Köhler 1648. Schön.
Abgebildet Tafel IV.

Salzburg.

848. **Leonhard von Keutschach.** 1495—1519. Dreidukaten 1513. ⌘ LEONARD⁹ DE KEWTSCH' ARE' SAL' Inful. Wappen zwischen 15 — 15 Ks.: ⌘ ORA PRO ME SA — NCTE RVDBERTE Brustbild r. Zeller 4. Schön.
Abgebildet Tafel IV.
849. Rübentaler 1504. Stifts- u. Geschlechtswappen, darüber Inful, Kreuz- u. Krummstab. Ks.: Die beiden Heiligen mit Kirchenmodell. Wie Z. 10. Spätere Prägung. Schön.
850. 1/2 Talerklippe 1513. Vom Stempel des Dreidukaten-Stückes No. 848. Z. 14. Vorzügl. erh.
Abgebildet Tafel IV.
851. Dickgulden (Abschlag vom Batzen) 1500. ⚡ LEONARD⁹ • ARCHIEPI • SALC⁹ Stifts- und Familienwappen, darüber 1500 und darunter L Ks.: SALC TVS • RVDBERT⁹ • EPVS Hüftbild des Heiligen v. vorn mit Krummstab und Salzkorb. Z. 17. Vorzügl. erh.
Abgebildet Tafel IV.
852. 1/4 Taler 1513. Vom Stempel des Dreidukaten-Stückes No. 848. Z. 23. Vorzügl. erh.
853. 1/4 Talerklippe 1513. Inful. vierfeld. Wappen zwischen 15—15 Ks.: Sitz. Heiliger mit Krummstab. Z. 21. Vorzügl. erh.
854. Ein zweites Exemplar. Wie vorher. Z. 21. Leicht poliert, oben u. unten gelocht. Schön.
855. Zehner 1512. Stifts- und Familienwappen, darüber Inful, Kreuz- u. Krummstab, darunter 151Z Ks.: Sitzend. Heiliger, davor knieender Erzbischof. Z. 25. Henkelspur, s. g. e.
856. Batzen 1500 (2), 1511, 1513 (3), 1515, 1518, 1519. Zwei Wappen. Ks.: Heiliger. Z. 27. Schön u. s. g. e. 9
857. **Matthäus Lang von Wellenburg.** 1519—40. 1/2 Zwitter-Schautaler 1522. Brustbild mit Barett l., daneben M · D · — · X · X · I · I · Ks.: Quadr. Wappen unter Kardinalshut vor Kreuz- und Krummstab. Z. 30. Vorzügl. erh.
858. Dicker 1/2 Schautaler 1522. + MATHEVS · CARDI · ARCHIEPS · SALZBVRGN Brustbild l. mit Barett zwischen MD — XXII Ks.: + SANCTVS · RVD BERTVS · EPVS · SALZBVRGN Geviertes Wappen unter Kardinalshut. Z. —. Sehr schön.
Abgebildet Tafel IV.
859. Dicker 1/2 Schautaler 1522. Ähnlich wie vorher. Alter vergold. Guß. S. g. e.
860. 1/2 Taler 1535. Stifts- und Familienschild unter Kardinalshut, darunter 15 — 35 Ks.: Hüftbild des Heiligen halbr. Z. 32. S. g. e.

861. $\frac{1}{2}$ Taler 1539. Brustbild l. mit Barett, darunter MDXXXIX In der Umschrift Stifts- und Familienwappen. Ks.: Die beiden Heiligen u. Kirchenmodell. Z. 34. Schön.

Abgebildet Tafel V.

862. Schwere $\frac{1}{4}$ Taler 1521. + MATHEVS · M · D · SAC̄TE · RO · ECCL̄IE · CARDI
NAL Brustbild r. mit Barett, daneben M · D · — · X · X · I Ks.: Quadr.
Wappen unter Kardinalshut. Z. 39. Vorzügl. erh.

Abgebildet Tafel V.

863. Schwere $\frac{1}{4}$ Taler 1522. Brustbild l. mit Barett, daneben MD — XXII Ks.:
Quadr. Wappen unter Kardinalshut. Z. 38. Schön.

864. Dicker $\frac{1}{6}$ Taler 1521. + MATHEVS · CARD · ARCHIEP̄VS · SALZB Brustbild
r. mit Barett zwischen MD — XXI Ks.: + SANCTVS · RVDBERTVS ·
EPS · SALZB Stifts- u. Familienwappen unter Kardinalshut. Z. 39. Schön.

865. Zehner 1524, 1525, 1527, 1529, 1530, 1531 (2). Zwei Schilde. Ks.: Sitz. Heiliger
und knieender Erzbischof. Z. —, 44. Schön u. s. g. e. 7

866. Batzen 1520, 1521, 1522. Zwei Schilde. Ks.: Heiliger. Z. 46, 47. Schön. 3

867. Groschen 1526, 1527, 1532 (3), 1534. Einseit. Zweier 1523. S. g. e. 7

868. **Ernst von Bayern.** 1540—54. Taler 1551. Quadr. Wappen, darüber 15 — 51
Ks.: Sitz. Heiliger mit Krummstab, darunter Stiftnachbild. Z. 8. S. g. e.

869. **Johann Jakob, Graf Khuen von Belasi.** 1560—86. Silberabschlag einer Dukaten-
klippe 1562. IOAN · IAC · D · G · AR' EPS · SALZ · A · S · L · Quadr.
Wappen unter Inful, Kreuz- und Krummstab, daneben 15 — 6Z Ks.: S ·
RVDBER—TVS · EPVS * Stehend. Heiliger mit Krummstab. Z. —. Ver-
goldet. Henkelspur, s. g. e.

„Dieser Stempel scheint völlig unbekannt zu sein“.

Abgebildet Tafel V.

870. Taler o. J. Stifts- und Familienwappen unter Inful, Kreuz- u. Krummstab. Ks.:
Sitz. Heiliger, nach l. blickend. Z. 25. S. g. e.

871. Taler o. J. Wie vorher, aber der Heilige auf Thron sitzend. Z. 25. S. g. e.

872. Taler o. J. Ähnlich wie No. 870, aber der Heilige nach r. blickend. Z. 26. S. g. e.

873. Taler 1562. Wie vorher, unter den Schilden I56Z Z. 26. S. g. e.

874. Taler 1562. Wie vorher, aber von anderer Zeichnung u. Umschrift. Z. 26. S. g. e.

875. Taler 1566. Wie vorher. Z. 26. S. g. e.

876. Taler 1567. Wie vorher. Z. 26. S. g. e.

877. Guldentaler 1568. Geviertes Wappen unter Inful, Kreuz- und Krummstab. Ks.:
Gekr. Doppeladler mit Reichsapfel auf der Brust. Z. 29. Gelocht, s. g. e.

878. Guldentaler 1571. Der Heilige hinter dem gevierten Wappen. Ks.: Wie vorher.
Z. 30. Vorzügl. erh.

879. Guldentaler 1572. Wie vorher. Z. 30. S. g. e.

880. Guldentaler 1575. Wie vorher. Z. 31. S. g. e.

881. Guldentaler 1575. Wie vorher, aber von anderer Zeichnung u. Umschrift. Z. 31.
S. g. e.

882. Guldentaler 1584. Wie vorher. Z. 32. Vorzügl. erh.

883. $\frac{1}{2}$ Talerklippe o. J. ☉ — IOAN · IAC · D · G · — AR' EPS · SALZ · A · S · L ☉
Unter Inful, Kreuz- u. Krummstab drei Wappenschilde. Ks.: · S · RVDBER-
TVS · ET · VIRGILIVS · EP Die beiden Heiligen u. Kirchenmodell. Z. 33.
Henkelspur, schön.

Abgebildet Tafel V.

884. $\frac{1}{2}$ Guldentaler 1570. Der Heilige hinter dem quadr. Wappenschild. Ks.: Gekr.
Doppeladler mit Reichsapfel a. d. Brust, worin 30 Z. 39, aber · MAXIMI-
LIA. S. g. e.

885. $\frac{1}{4}$ Talerklippe 1562. Drei Wappenschilde, oben daneben 15 — 6Z Ks.: Thronen-
der Heiliger. Z. 41. Schön.

886. **Georg, Graf von Kuenburg.** 1586—87. $\frac{1}{2}$ Talerklippe 1586. * GEORGIVS ·
D · G · AREPS · SALZ · A · S · L · Quadr. Wappen unter Inful, Kreuz- u.
Krummstab, unten daneben 8 — 6 Ks.: Die beiden Heiligen u. Kirchen-
modell. Z. 12. Vorzügl. erh.

Abgebildet Tafel V.

887. Ein zweites Exemplar. Wie vorher. Leicht vergoldet, s. g. e.

888. $\frac{1}{4}$ Talerklippe o. J. Ähnlich wie vorher. Z. 15. Sehr schön.

Abgebildet Tafel V.

889. $\frac{1}{4}$ Taler o. J. Wie vorher. Z. 16. Oben spitz zulaufend. (Ausschnitt einer
 $\frac{1}{4}$ Talerklippe.) Gelocht, s. g. e.

890. Breiter $\frac{1}{4}$ Taler 1586. Vom Stempel der Halbtalerklippe No. 886. Z. —. Schön.

Abgebildet Tafel V.

891. **Wolf Dietrich, Graf von Raitenau.** 1587—1612. Achtdukaten 1593. · SANC-
TVS · RVDBE — RTVS · EPS · SALISBV : Thronender Heiliger, davor das
sechsfeld. Wappen mit Mittelschild. Ks.: · RESISTIT + M · D : XCIII +
IMMOTA · Turm im Meer. Z. 16. Sehr schön.

Abgebildet Tafel V.

892. Fünfdukaten-Klippe o. J. Wie vorher. Ks.: IN · DNO · SPERANS · NON · IN-
FIRMABOR Z. 17. Vorzügl. erh.

Abgebildet Tafel V.

893. Doppeldukatenklippe o. J. WOLF · TEOD : D : G : — AREPS · SAL : A · S ·
L · Wappen unter Inful. Ks.: Die beiden Heiligen mit Kirchenmodell.
Z. 6 Anm. Vorzügl. erh.

Abgebildet Tafel V.

894. Doppeldukat 1595. Der Heilige hinter dem quadr. Wappen, daneben S — R
Ks.: Gekr. Doppeladler u. Titel Kaiser Rudolfs II. Z. 7. Sehr schön.

895. Doppeldukat 1602. Sechsfeld. Wappen mit Mittelschild unter Kardinalshut. Ks.:
Thronender Heiliger mit Krummstab. Z. 8. Stempelglanz.

896. Dukatenklippe 1600. WOLF : TEOD : D : G : AREPS · SAL · A · S · L · Sechs-
feld. Wappen mit Mittelschild unter Inful. Ks.: SANCTVS · RVDBERTVS
· EPS · SALZ · 1600 Thronender Heiliger. Z. —. Henkelspur, gelocht,
sehr schön.

Abgebildet Tafel VI.

897. $\frac{1}{2}$ Dukatenklippe o. J. Ohne Umschrift. Quadr. Stifts- u. Geschlechtswappen mit Mittelschild. Ks.: Stiftswappen. Z. 11. Vorzügl. erh.
Abgebildet Tafel VI.
898. Dicker Doppeltaler 1593. Thronender Heiliger hinter Wappen. Ks.: Turm im Meer. Z. 21. S. g. e.
899. Dicker Doppeltaler 1594. WOLF : THEODORIC : ARCHIEP : SALISBVR : SED : AP : LE : Unter Kardinalshut das vierfeld. Wappen zwischen d. beiden Heiligen. Ks.: Turm im Meer. Z. 20. Schön.
Abgebildet Tafel VI.
900. Doppeltalerklippe o. J. Wappen unter Kardinalshut. Ks.: Sitzender Heiliger. Mit · SALISBVRG : Z. 27. Henkelspur, s. g. e.
901. Ein zweites Exemplar. Mit · SALISBVRGEN : Z. 27. Henkelspur, s. g. e.
902. Talerklippe 1593. Heiliger hinter Wappen. Ks.: Turm im Meer. Z. 21. S. g. e.
903. Ein zweites Exemplar. Henkelspur, s. g. e.
904. Taler o. J. Doppelwappen unter Kardinalshut, Kreuz- und Krummstab. Ks.: Thronender Heiliger. Mit SALZBVR Z. 31. S. g. e.
905. Taler o. J. Wie vorher, aber SALZBVRG Z. 31. S. g. e.
906. Taler o. J. Wappen unter Kardinalshut. Ks.: Thronender Heiliger. Z. 32. S. g. e.
907. $\frac{1}{2}$ Talerklippe o. J. Sechsfeld. Wappen unter Kardinalshut. Ks.: Thronender Heiliger. Z. 35. Vergoldet, poliert, schön.
908. $\frac{1}{2}$ Talerklippe o. J. Thronender Heiliger hinter Wappen. Ks.: Turm im Meer. Z. 24. Schön.
909. Kleine Dickklippe o. J. Geschlechtswappen, daneben W—T Ks.: Stiftswappen. Z. 53. Vorzügl. erh.
910. **Marcus Sitticus, Graf von Hohenems.** 1612 — 19. Zwitter - 6 Dukaten 1593 /1617. · SANCTVS · RVDBERTVS · EPS · SALISBVRG : I617 Thronender Heiliger mit Krummstab u. Salzkorb. Ks.: · RESISTIT † M · D : XCIII † IMMOTA · Bestürmter Turm im Meer. Z. —. Sehr schön.
Dieses höchstseltenes Stück, dessen Kehrseite den Turmtaler-Prägungen des Erzbischofs Wolf Dietrich entnommen ist, scheint bisher völlig unbekannt gewesen zu sein.
Abgebildet Tafel VI.
911. Dukaten 1617. Dreifeld. ovals Wappen unter Kardinalshut. Ks.: Thronender Heiliger. Z. 11. Schön.
912. Doppeltalerklippe 1615. Verz. dreifeld. Wappen unter Kardinalshut. Ks.: Thronender Heiliger. Z. 17. Henkelspur, gut erh.
913. Talerklippe 1618. Ähnlich wie vorher. Z. 18. S. g. e.
914. Taler 1619. Ähnlich wie vorher. Z. 20. Schön.
915. $\frac{1}{2}$ Talerklippe 1615. Wie vorher. Z. 21. Vorzügl. erh.
916. Kleine Dickklippe 1615. Verz. Stiftswappen. Ks.: Geschlechtswappen zwischen 16 — 15 Z. 27. S. g. e.
917. **Paris, Graf von Lodron.** 1619—53. Vierdukaten 1624. Madonna mit Kind über Löwenschild. Ks.: Heiliger über dem Stiftswappen. Z. 12. Schön.

918. Vierdukaten 1628 a. d. Domweihe. Das von den beiden Heiligen gehalt. Dommodell, darunter Wappen. Ks.: Der von acht Bischöfen getragene Reliquenschrein. Z. 2. Stempelglanz.
919. Doppeltaler 1628 a. gl. Anlaß. Wie vorher. Z. 5. S. g. e.
920. Kippertaler 1621. Das Stifts- u. Familienwappen, darüber I20 in Kartusche und Kardinalshut. Ks.: Hüftbild des Heiligen. Z. 58. S. g. e.
921. Taler 1621. Wappen unter Kardinalshut. Ks.: Thronender Heiliger. Mit Stempelfehler ARCHI — ELS. Z. 29. S. g. e.
922. Taler 1624. Madonna mit Kind über Wappen. Ks.: Heiliger über Stiftswappen. Mit Arabeskenverzierung um den Heiligen. Z. 30. S. g. e.
923. Taler 1624. Wie vorher, aber ohne Arabeskenverzierung. Z. 31. Vorzügl. erh.
924. Taler 1628 a. d. Domweihe. Ähnlich wie der Doppeltaler No. 919. Z. 5. Vorzügl. erh.
925. Taler 1634. Madonna über Wappen. Ks.: Heiliger über Wappen. Z. 31. Vorzügl. erh.
926. $\frac{1}{2}$ Taler 1622. Dreifeld. Wappen unter Kardinalshut. Ks.: Thronender Heiliger. Z. —. S. g. e.

Abgebildet Tafel VI.

927. $\frac{1}{2}$ Talerklippe 1636. Madonna über Wappen. Ks.: Heiliger über Wappen. Z. 36. Schön.
928. $\frac{1}{4}$ Talerklippe 1626. Ähnlich wie vorher. Z. 40. S. g. e.
929. $\frac{1}{4}$ Taler 1638. Wie vorher. Z. 41. Schön.
930. $\frac{1}{6}$ Taler 1627. Ähnlich wie vorher. Z. 44. Varianten. Schön u. s. g. e. 2
931. $\frac{1}{6}$ Taler 1633. Wie vorher. Z. —. S. g. e.
932. $\frac{1}{6}$ Talerklippe 1651. Wie vorher. Z. 43. Henkelspur, vergoldet, s. g. e.
933. $\frac{1}{9}$ Talerklippe 1644. Dreifeld. Wappen unter Kardinalshut. Ks.: Thronender Heiliger. Z. 47. Vorzügl. erh.
934. **Guidobald, Graf von Thun.** 1654—68. $\frac{1}{4}$ Talerklippe 1658. Sechsfeld. Wappen unter Kardinalshut. Ks.: Thronender Heiliger. Z. 11. Henkelspur, schön.
935. $\frac{1}{6}$ Talerklippe 1656, 1666. Wie vorher. Z. 13. Schön und gelocht gewesen, s. g. e. 2
936. **Max Gandolf, Graf von Kuenburg.** 1668—87. Dukatenklippe 1672. MAX : GAND : D : G : AR : EP : SAL : SE : AP : L : Sechsfeld. Wappen unter Kardinalshut. Ks.: S : RVDBERTVS : EPS : SALISBVRG : 1672. Thronend. Heiliger. Z. 10. S. g. e.

Abgebildet Tafel VI.

937. Taler 1673. Madonna über Familienwappen. Ks.: Heiliger über Stiftswappen. Z. 22. Schön.
938. Taler 1682 a. d. 1100jähr. Bestehen des Erzstiftes. Sechsfeld. Wappen zwischen den beiden Heiligen. Ks.: Fünf Heilige. Z. 18. Schön.
939. $\frac{1}{4}$ Taler 1682 a. gl. Anlaß. Strahl. Gottesdreieck über Wappen. Ks.: Schrift. Z. 20. S. g. e.

940. $\frac{1}{6}$ Talerklippe 1679. Sechsfeld. Wappen. Ks.: Thronender Heiliger. Z. 28. Ge-
locht gewesen, s. g. e.
941. $\frac{1}{9}$ Talerklippe 1669, 1673. Wie vorher. Z. 30. Poliert, s. g. e. und schön. 2
942. **Johann Ernst, Graf von Thun.** 1687—1709. $\frac{1}{4}$ Dukat 1699 a. die Durchreise
der Prinzessin Wilhelmine Amalie von Braunschweig. Gekr. Monogramm
WAS Ks.: Gekr. Monogramm IRS Z. 11. Stempelglanz.
943. $\frac{1}{4}$ Taler 1699 a. gl. Anlaß. Wie vorher. Z. 12. Schön.
944. $\frac{1}{6}$ Taler 1699 a. gl. Anlaß. Wie vorher. Z. 13. Sehr schön.
945. Taler 1700. Madonna über Familienschild. Ks.: Heiliger über Wappen. Z. 15.
Sehr schön.
946. $\frac{1}{4}$ Talerklippe 1687. Doppelwappen unter Kardinalshut. Ks.: Thronender Hei-
liger. Z. 17. Schön.
947. $\frac{1}{4}$ Taler 1694. Sechsfeld. Wappen unter Kardinalshut. Ks.: Wie vorher. Z. 18.
S. g. e.
948. $\frac{1}{6}$ Talerklippe 1688. Wie vorher. Z. 22. Vorzügl. erh.
949. $\frac{1}{9}$ Talerklippe 1688. Wie vorher. Z. 23. Vorzügl. erh.
950. **Franz Anton, Graf von Harrach.** 1709—27. Taler 1710. Brustb. r. Ks.: Drei-
feld. Wappen unter Kardinalshut. Z. 19. Schön.
951. Taler 1710. Wie vorher, aber von abweichender Zeichnung. Z. 19. S. g. e.
952. Taler 1717. Madonna mit Kind über Familienwappen. Ks.: Sitzender Heiliger,
r. daneben das Stiftswappen. Z. 23. Schön.
953. $\frac{1}{2}$ Taler 1709. Unter Kardinalshut das dreifeld. Wappen. Ks.: Die beiden Hei-
ligen mit Kirchenmodell. Z. 24. S. g. e.
954. $\frac{1}{2}$ Taler 1712. Madonna über Familienwappen. Ks.: Sitzender Heiliger. Z. 27.
Schön.
955. $\frac{1}{2}$ Taler 1718. Brustb. r. Ks.: Dreifeld. Wappen unter Kardinalshut. Z. —.
Vorzügl. erh.
956. $\frac{1}{4}$ Taler 1713. Wie der $\frac{1}{2}$ Taler No. 954. Z. 31. Vorzügl. erh.
957. **Leopold Anton, Graf von Firmian.** 1727—44. Taler 1729. Madonna über
Familienwappen. Ks.: Sitzender Heiliger. Z. 15. Schön.
958. Taler 1731. Wie vorher. Z. 15. Schön.
959. Taler 1740. Brustb. r. Ks.: Wappen unter Kardinalshut. Z. 14. Sehr schön.
960. Taler 1742. Wie vorher. Z. 14. Sehr schön.
961. **Jacob Ernst, Graf von Lichtenstein.** 1745—47. Taler 1745. Madonna auf Wolken,
daneben Wappen. Ks.: Auf Wolken thronender Heiliger. Mit Stempel-
fehler EPISCOB: Z. 9. Vorzügl. erh.
962. Zinnmedaille 1745 (v. Matzenkopf). Brustb. r., darunter · FMK · Ks.: DOMINUS
AUTEM ASSUMPSIT ME Wappen unter Kardinalshut, unten daneben
17 — 45 Z. 3 Anm. 49 mm. Sehr schön.

963. **Andreas Jacob, Graf von Dietrichstein.** 1747—53. Taler 1748. Brustb. r. Ks.: Wappen unter Kardinalshut. Z. 13. Vorzügl. erh.
964. Taler 1752. Madonna in Strahlenkranz neben d. Familienwappen. Ks.: Sitzender Heiliger. Z. 14. Schön.
965. **Sigismund III., Graf von Schrattenbach.** 1753—71. Taler 1753. Brustb. r., darunter F · M · Ks.: Sitzender Heiliger u. Wappen. Z. 32. Vorzügl. erh.
966. Taler 1758. Madonna in Rahmen, daneben Wappen. Ks.: Stehender Heiliger, l. unten Stiftswappen. Z. 29. Vorzügl. erh.
967. Taler 1759. Doppelwappen unter Kardinalshut. Ks.: Auf Wolken thronender Heiliger. Z. 31. Sehr schön.
968. Taler 1759. Brustb. r. Ks.: Sitzender Heiliger, daneben Altöttinger Madonna auf Tisch. Z. 34. Vorzügl. erh.
969. Taler 1760. Wie vorher, aber MK · unter d. Brustbild. Z. 34. Stempelglanz.
970. Taler 1761. Wie vorher. Z. 34. Vorzügl. erh.
971. Ein zweites Exemplar. S. g. e.
972. Taler 1762. Wie vorher, aber unter d. Brustb. FM Z. 34. Schön.
973. Taler 1762. Brustbild r., darunter FMK Ks.: Doppelwappen auf gekr. Mantel. Z. 36. S. g. e.
974. $\frac{1}{2}$ Taler 1770. Brustb. r., darunter FM Ks.: Wappen auf gekr. Mantel. Z. 40. Gut erh.
975. 30 Kreuzer 1754. Brustb. r. in Viereck. Ks.: Wappen in Viereck. Z. 43. S. g. e.
976. 20 Kreuzer 1756. Büste r. auf Postament. Ks.: Doppelwappen. Z. 44. Vorzügl. erh.
977. 3 Kreuzer 1754. Doppelwappen. Ks.: Sitz. Heiliger. Z. 52. Schön.
978. Goldene Medaille 1753 (v. Matzenkopf) zu 12 Dukaten a. s. Inthronisation. Brustbild rechts, darunter FMK Ks.: Wappen unter Kardinalshut zwischen zwei weibl. Figuren, darüber auf einem Bande CUIQUE — SUUM Im Abschn. V · APRILL / MDCCLIII Z. 1. 42 mm. 42 gr. Sehr schön.

Abgebildet Tafel VI.

979. Die gleiche Medaille in Silber. Z. 1. 42 mm. 34 gr. Vorzügl. erh.
980. Ein zweites Exemplar. 42 mm. 26,5 gr. S. g. e.
981. Medaille 1753 (v. Matzenkopf) a. s. Consecration. Ohne Umschrift. Darstellung der Taufe des Herzogs Tassilo v. Bayern vor dem Hochaltar zu Salzburg. Im Abschn. Kardinalshut zwischen Stifts- u. Familienwappen. Ks.: Darstellung der Dombaulegende, darüber auf e. Bande CUIQUE SUUM. Im Abschn. V · APRILL · / MDCCLIII / FMK Z. 11. 56 mm. 105 gr. Sehr schön.

Abgebildet Tafel VI.

982. Medaille 1756 (v. Matzenkopf). Brustb. r., am Armabschn. · FMK, darunter 1756 Ks.: IN MANV DOMINI SORS MEA · Ansicht der Stadt Salzburg. Z. 12. 49 mm. 50,5 gr. Schön.

Abgebildet Tafel VI.

983. Medaille 1766 (v. Matzenkopf) a. d. Aufstellung eines neuen Prägewerkes in d. Münze. Brustb. r. Ks.: Die Münze mit der neuen Prägemaschine. Z. 4 Anm. 28 mm. 7 gr. Schön.
984. Medaille 1767 (v. Matzenkopf) a. d. Vollendung des Sigismundstores. Brustb. r., darunter F · MAZENKOPF · F · Ks.: Das Sigismundstor. Im Abschn. EXCISO · MONTE · PARAVIT · | MDCCLXVII | F · M · Z. 10. 56 mm. 104,5 gr. Vorzügl. erh.
985. **Sedisvacanz.** 1772. Dukat 1772. Das verz. Kapitelswappen. Ks.: Sitzender Heiliger. Z. 3. Stempelglanz.
986. Goldene Medaille 1772 (v. Matzenkopf) zu 20 Dukaten. Der heil. Virgilius mit Dommodell u. Krummstab auf Postament, darunter F · M · Am Rande im Kreis zwölf Wappenschilde. Ks.: Der heilige Rupertus mit Salzkorb und Krummstab auf Postament, unten daneben F · — M · Am Rande im Kreis zwölf Wappenschilde. Z. 1. 55 mm. 70 gr. Stempelglanz.
Abgebildet Tafel VII.
987. **Hieronimus, Graf von Colloredo.** 1772—1803. Dukat 1792. Brustb. r. Ks.: Wappen auf gekr. Fürstenmantel. Z. 14. Vorzügl. erh.
988. Dukat 1796. Wie vorher. Z. 14. Vorzügl. erh.
989. Taler 1783. Ähnlich wie vorher. Z. 17. Schön.
990. Taler 1797. Ähnlich wie vorher. Z. 17. Schön.
991. Medaille 1772 (v. Krafft) a. s. Wahl. Brustb. r. Ks.: Sitzende weibliche Figur, im Hintergr. Salzburg. Z. 3. 38 mm. 24,8 gr. S. g. e.
992. Die gleiche Medaille. 38 mm. 17,5 gr. Sehr schön.
993. Medaille 1782 (v. Matzenkopf) a. d. 1200jähr. Bestehen des Erzstiftes. Brustb. r. Ks.: Tempel. Z. 11. 40 mm. 24,5 gr. Schön.
994. Silberabschlag des Doppeldukaten 1782 a. gl. Anlaß. Ähnlich wie vorher. Z. 9 Anm. Sehr schön.
995. **Salzburg als Kurfürstentum. Ferdinand, Erzherzog von Oesterreich.** 1803—06. Conventionstaler 1805. Kopf r. Ks.: Gekr. Wappen auf Zweigen. Z. 6. S. g. e.
996. 20 Kreuzer 1806. Ähnlich wie vorher. Z. 8. Schön.
997. Medaille 1803 (v. Wirt) a. d. Huldigung. Büste r., darunter I · N · WIRT · F · Ks.: Zwei abwärts gekehrte gekreuzte Füllhörner, oben in Strahlen LEX TUA | VERITAS und unten gekr. Stiftswappen zw. 18 — 05 Z. 1. 49 mm. 51 gr. Vorzügl. erh.
998. **Unter bayrischer Herrschaft.** 1810—16. Zinnmedaille 1810 (v. Matzenkopf) a. d. Einverleibung in Bayern. Engel über der Stadt Salzburg. Ks.: Weibl. Figur mit Schale, aus der ein Adler trinkt. Z. p. 119. 55 mm. Sehr schön.
999. **Unter österreichischer Herrschaft. Johann Cardinal Haller.** 1890—1900. Medaille 1898 (v. Gube) a. s. 50jähr. Priester-Jubiläum. Brustb. l. Ks.: Wappen unter Kardinalshut. 44 mm. 40 gr. Sehr schön.
1000. Medaille 1898 a. d. Einweihung der St. Andrä Stadtpfarrkirche. Ansicht der Kirche. Ks.: Schrift in Kranz. 38 mm. 29,5 gr. Stempelglanz.

1001. **Medaillen auf die Salzburger Emigranten.** Medaille 1732 (v. Werner). Geharn. Brustb. Friedrich Wilhelms I. v. Preußen r. Ks.: Stehend. Borussia zu den Emigranten sprechend. Z. 9. Henckel 1361. 43 mm. 29 gr. Vorzügl. erh.
1002. Medaille 1732. Christus und Petrus. Ks.: Die Emigranten zu Christus betend. Z. 20. H. 1364. 31 mm. 9 gr. Vorzügl. erh.
1003. Medaille 1732. Christus u. Petrus. Ks.: Christus die Emigranten segnend. Z. 21. H. 1363. 31 mm. 9 gr. Schön.
1004. Medaille 1732. Drei Emigranten. Ks.: Wolkensäule in Strahlenkranz. Z. 22. H. 1366. 28 mm. 5,5 gr. Schön.
1005. Silberabschlag des Dukaten 1732. Landmann vor Christus knieend. Ks.: Zwei Figuren. Z. 25. H. 1369. 21 mm. 2,5 gr. Vorzügl. erh.
1006. **Trier. Johann Hugo v. Orsbeck.** 1676—1711. Gulden 1691. IOAN · HUGO · D · G · AR · TREV · SR · I · P · EE8 Brustb. r. Ks.: Wappen auf Zweigen. v. Schr. —. Zu Bohl 39. S. g. e.
-
1007. **Bamberg. Marquard Sebastian, Freiherr Schenk v. Stauffenberg.** 1683—93. Taler 1691. Die beiden Stiftsheiligen mit d. Kirchenmodell. Ks.: Madonna m. Kind auf Halbmond. Haller 264. Sch. 4075. Vorzügl. erh.
1008. **Sedisvakanz.** Medaille 1746 (v. Oexlein u. Werner). Der thronende Kaiser Heinrich, umher 10 Wappenschilde. Ks.: Adler auf Postament zwischen dem steh. Kaiser u. der hl. Kunigunde in Wappenkreis. Mit Randschrift. Sch. 4078. Zep. 350. 54 mm. 43,5 gr. Vorzügl. erh.
1009. **Franz Ludwig v. Erthal.** 1779—95. Kontributions-Taler 1795. Gekr. Wappen. Ks.: Schrift. Heller 532. Sch. 4088. Vorzügl. erh.
1010. **Sedisvakanz.** Medaille 1795 (v. Werner). Ähnlich wie No. 1008. Ks.: Stehend. Kaiser u. Kaiserin in Wappenkreis. Sch. 4089. Zep. 71. 48 mm. 43,8 gr. Vorzügl. erh.
1011. **Constanz. Franz Conrad v. Rodt.** 1750—75. Dukaten 1761. Brustb. in Hermelinmantel l., darunter · F · (Augsburger Pyr) H · Ks.: PRO ECCLESIA ET PRO PATRIA · Wappen unter Kardinalshut auf Fürstenmantel, darunter · 1761 · Berst. 413. Haller 2212. Stempelglanz.
Abgebildet Tafel VII.
1012. **Münster. Christoph Bernhard v. Galen.** 1650—78. Goldabschlag des Talers 1661 zu 6 Dukaten auf d. Einnahme der Stadt. St. Paulus auf Wolken über der befestigten Stadt. Ks.: Fünffach behelmtes Wappen. Niesert p. 145,109. Vergl. Sch. 4545 Anm. Vorzügl. erh.
Abgebildet Tafel VII.
1013. **Passau. Leopold Ernst v. Firmian.** 1763—83. Taler 1779. Brustb. r., am Armabschn. H · ST · Ks.: Wappen auf mit Kurhut bedecktem Fürstenmantel. Sch. 4704. Vorzügl. erh.
1014. **Würzburg. Lorenz von Bibra.** 1495—1519. Goldgulden 1506. Vierfeld. Wappen. Ks.: St. Kilian mit Schwert u. Krummstab über Wappenschild. Bayr. Mitt. VII, 33, 307. Gut erh.



832



834



846 Gold



847 Gold



847 Gold



834



836 Gold



842 Gold



836 Gold



850



848 Gold



858



851





861



862



861



883



892 Gold



883



886



891 Gold



891 Gold



890



892 Gold

888



890



893 Gold



869



893 Gold



899



910 Gold



899



896 Gold



896 Gold



926



926



897 Gold



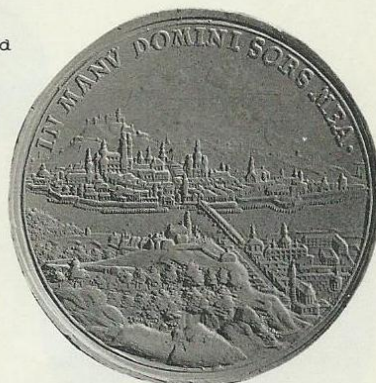
897 Gold



982



978 Gold



982



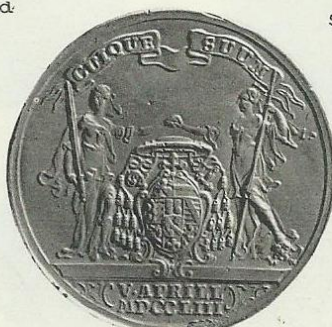
936 Gold.



936 Gold.



981



978 Gold



981



986 Gold



1012 Gold



986 Gold



1011 Gold



1011 Gold



1054



1054



1041



1041



1088



1081 Gold



1088



1099



1105 Gold



1097 Gold



1105 Gold